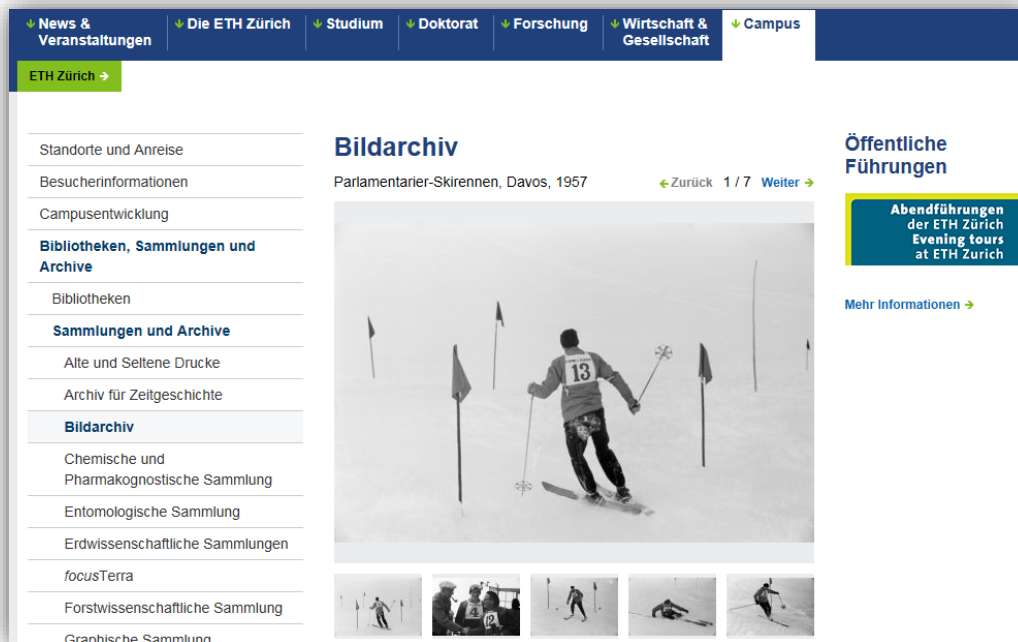


Mit E-Pics Bildern in CQ5/AEM (ETH-Web) arbeiten

Ab sofort ist es möglich, Bilder aus E-Pics direkt in Seiten des ETH-Webs, welche mit dem Content Management System CQ5/AEM gepflegt werden, anzubinden. Für das Umsetzen dieser Funktionalität ist es nötig, dass sich der E-Pics-Katalog-Verantwortliche und der Autor der entsprechenden ETH Webseite absprechen.

Ein [Beispiel](#) für eine angebundene E-Pics Slideshow:



Vorgehen

1. E-Pics Katalog freigeben

Als erstes muss das Team E-Pics (e-pics@library.ethz.ch) informiert werden, welcher E-Pics Katalog für diese Anwendung freigegeben werden soll. Sobald der E-Pics Katalog freigegeben ist, können die folgenden Schritte durchgeführt werden.

2. Im E-Pics Katalog Kategorie/Unterkategorie anlegen

Im entsprechenden Katalog in E-Pics (Native Client oder WebClient) muss dafür eine Kategorie mit dem Namen

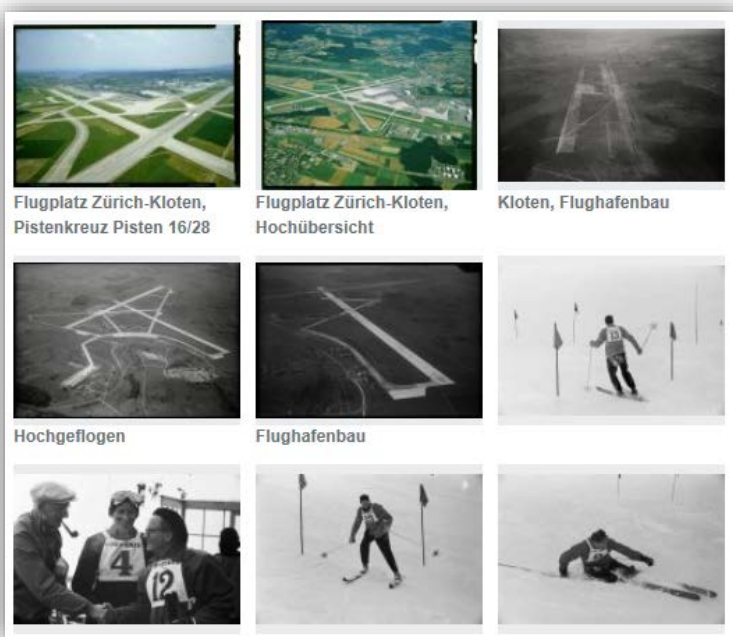
- REST-Schnittstelle

angelegt werden, am besten auf der obersten Ebene. Darunter müssen die Bilder in Unterkategorien abgelegt werden. Diese Unterkategorien werden dann über CQ5/AEM aufgerufen und können im Web verwendet werden können. Achtung: Es ist nicht möglich, Einzelbilder zu übernehmen, sondern nur Galerien oder Slideshows! Diese beiden Bildelemente können maximal 100 Bilder enthalten.

- ▼ REST-Schnittstelle (12)
 - Flughafen (5)
 - Parlamentarier-Skirennen (7)

Nur die Bilder, die in der Kategorie „REST-Schnittstelle“ bzw. deren Unterkategorien abgelegt sind, können über CQ5/AEM aufgerufen werden. Diese Kategorien/Bilder sind für alle CQ5/AEM-Autoren der ETH Zürich sichtbar!

Angezeigte Metadatenfelder in CQ5/AEM:



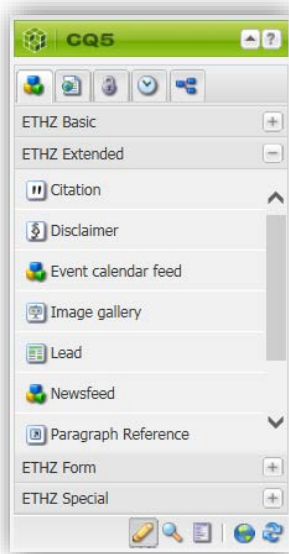
Bilder im Querformat eignen sich am besten für die Abbildung in CQ5/AEM. Als Bildunterschrift dient das Metadatenfeld „Beschreibung“. Ist das Feld leer, erscheint keine Bildunterschrift. Das Feld „Bildnachweis“ wird bei Mouseover angezeigt:



3. E-Pics Katalog und Unterkategorie in CQ5/AEM auswählen

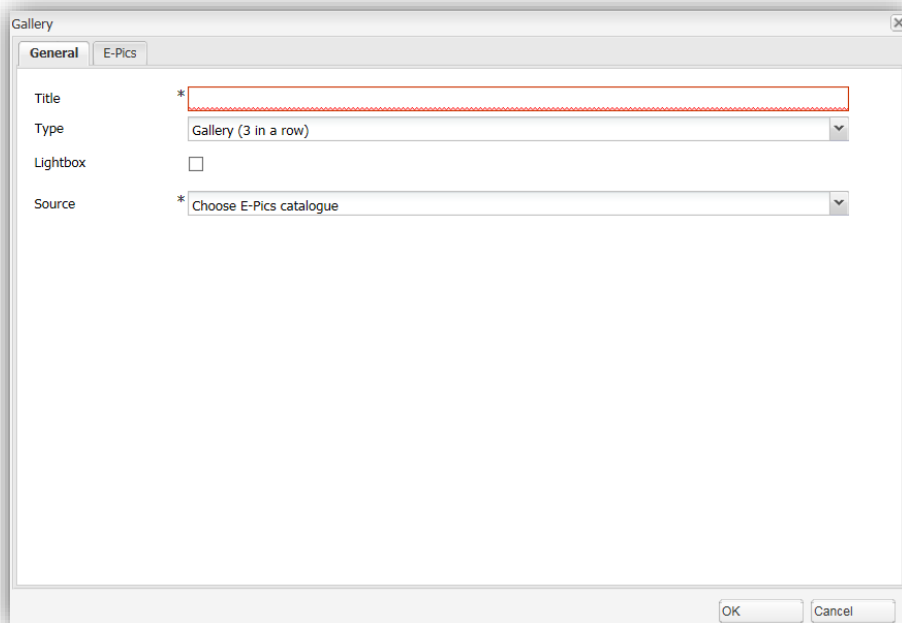
(siehe auch CQ5/AEM Manual Kapitel [„Bildreihe \(Galerie\)“](#) und [„E-Pics Kataloge anbinden“](#))

Die „Image Gallery“ kann über das Menu „ETH Extended“ ausgewählt und auf die Seite gezogen werden:



Es kann zwischen Galerien und Slideshow ausgewählt werden. Diesen muss in jedem Fall ein Name (deutsch und englisch) gegeben werden!

Um die E-Pics Bilder anwählen zu können, muss bei „Source“ „Choose E-Pics Catalogue“ angewählt werden. Es erscheint ein Reiter „E-Pics“.



Unter dem Reiter „E-Pics“ kann nun der entsprechende Katalog und die gewünschte Kategorie ausgewählt werden. Mit „OK“ werden diese auf die Webseite übernommen.

